



Jak spędzić bezpiecznie ferie?





Podstawowe zasady bezpieczeństwa

Nie wchodź na zamrożnięte zbiorniki wodne!

Nie zjeżdżaj na sankach w pobliżu dróg i zbiorników wodnych!

Nie przebiegaj przez ulicę! A po zmroku zawsze miej przy sobie odblask.

Nie strącaj sopli zwisających z dachów lub drzew!

Stosuj się do zakazów i nakazów opiekunów.



Podstawowe zasady bezpieczeństwa



Na stoku pamiętaj o kasku, jeśli masz poniżej 16 lat.

Przestrzegaj regulaminów obowiązujących na lodowisku, stoku, pływalni.

Rozsądnie korzystaj z Internetu i gier komputerowych w czasie wolnym w domu.

Pamiętaj o bezpieczeństwie w czasie podróży.

Wychodząc na dwór, zadбай o odpowiednie ubranie.





Zimowa zabawa!

Zima to świetny czas na zabawę na śniegu! Możemy budować bałwany, walczyć na śnieżki, jeździć na sankach, a nawet na łyżwach. Spędzaj czas aktywnie!





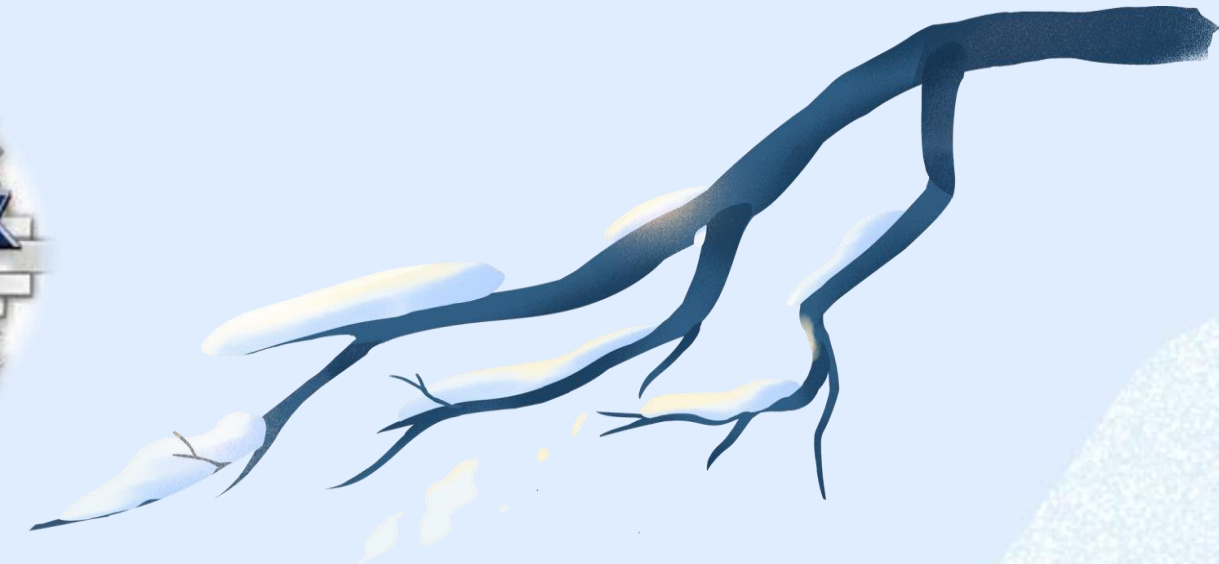
(nie) Bezpieczny lód

Chcąc jeździć na łyżwach, korzystaj tylko ze zorganizowanych i nadzorowanych lodowisk.

Zabawa na zamrożonym jeziorze, stawie, gliniance czy rzece jest bardzo niebezpieczna i może zakończyć się tragicznie.



Dekalog Narciarski



Pamiętajmy, że na stoku nie jesteśmy sami.

Mając na względzie swoje bezpieczeństwo, dbajmy również o bezpieczeństwo innych.

Dostosujmy swoją prędkość podczas jazdy na nartach czy snowboardzie do umiejętności, warunków panujących na stoku, rodzaju i stanu trasy oraz natężenia ruchu.





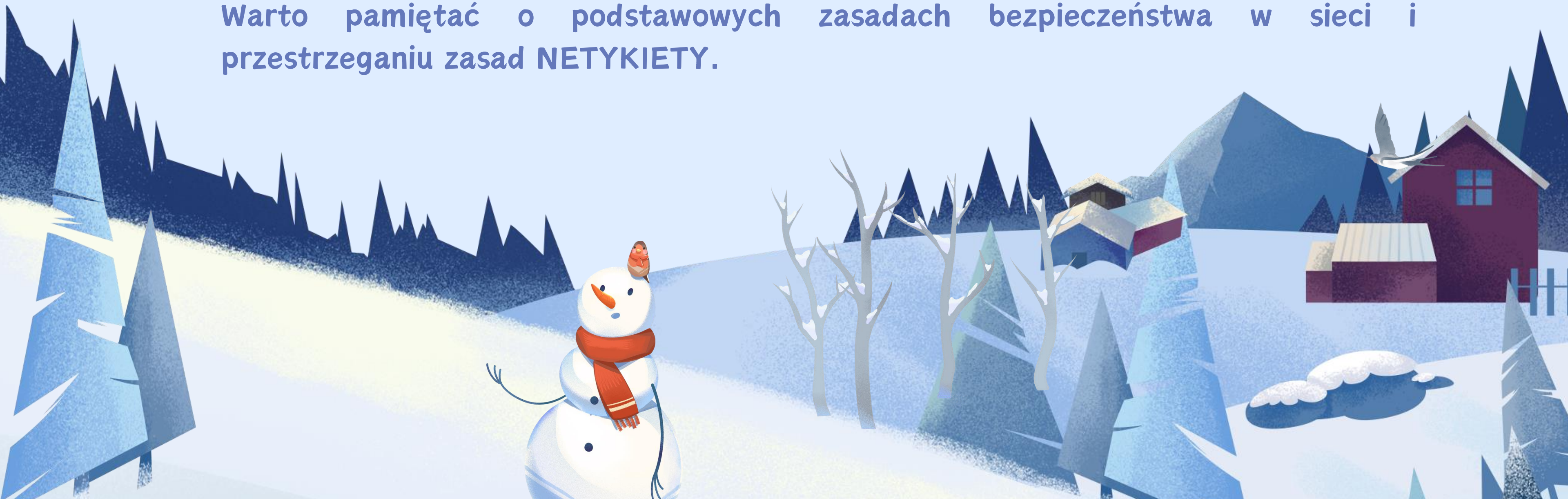
Bezpieczne ferie w domu

Nie każdy wyjedzie na ferie.

Przebywając w domu z pewnością wielu z was będzie korzystało z Internetu.

Jest on kopalnią wiedzy, jednak nie zapominajmy, że Internet wykorzystywany nieostrożnie, może wyrządzić nam i innym ludziom wiele krzywdy.

Warto pamiętać o podstawowych zasadach bezpieczeństwa w sieci i przestrzeganiu zasad NETYKIETY.





Bezpieczny dom

Zanim ruszysz na wypoczynek, zabezpiecz swoje mienie.
Chwalenie się o planowanym wyjeździe zachowaj dla siebie i bliskich.

Sprawdź czy okna i drzwi są zamknięte.

Poproś zaufaną osobę o kontrolowanie domu i obejścia wokół niego (zabranie pozostawionych ulotek reklamowych, korespondencji, itp.)

Śnieżny Dekalog



Konkurs plastyczno - filmowy

Masz 16 lat lub mniej? Weź udział w konkursie!

Przedstaw Dekalog Międzynarodowej Federacji Narciarskiej (FIS).

Możesz rysować, malować lub nakręcić 60 sekundowy spot filmowy.

Swoją pracę i zgłoszenie, podpisane przez opiekuna, prześlij do 7 marca 2025 r.
na adres:

Biuro Prewencji Komendy Głównej Policji,
ul. Puławska 148/150, 02-624 Warszawa.

Regulamin i karta zgłoszenia dostępne na
www.policja.pl/bezpieczenstwo-na-stoku

Wygraj atrakcyjne nagrody!



W razie nudy...

Komenda Główna Policji wraz z Fundacją PZU zapraszają do udziału w konkursie plastyczno-filmowym pn. „Śnieżny Dekalog” w ramach akcji „Kręci mnie bezpieczeństwo na stoku” dla osób do 16 roku życia.

Wystarczy wykonać pracę plastyczną lub nagrać max. 60-sekundowy spot obrazujące Dekalog Reguł Międzynarodowej Federacji Narciarskiej (FIS) i przestać do dnia 7 marca 2025 roku na adres KGP.

**Komenda Powiatowa Policji
w Działdowie**

ul. Grunwaldzka 8
13-200 Działdowo
Tel. 47 73 232 00
Fax: 47 73 232 05

Posterunek Policji w Iłowie-Osadzie

ul. Jagiellońska 1A
13-240 Iłowo-Osada,
tel. 47 73 233 50

Komisariat Policji w Lidzbarku

ul. Zieluńska 5
13-230 Lidzbark
tel. 47 73 233 00
fax. 47 73 233 05

Posterunek Policji w Rybnie

ul. Wyzwolenia 60
13-220 Rybno,
tel./ fax 47 73 233 31

Bezpiecznych ferii zimowych

Komenda Powiatowa Policji w Działdowie

